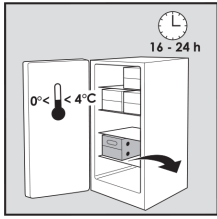


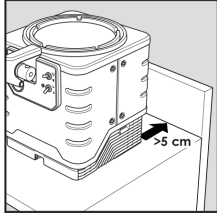
## STAP 1: FUST KOELEN



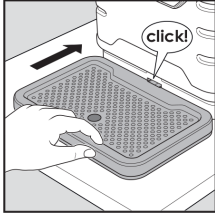
Zorg dat het fust voorgekoeld is (min. 16 uur)

# BLADE QUICK START GUIDE

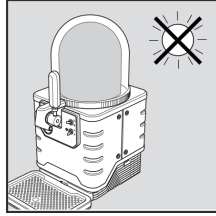
## STAP 2: BLADE INSTALLEREN



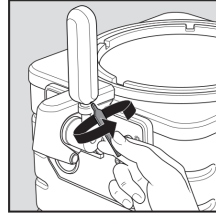
Plaats de BLADE minimaal 5 cm van de achterwand.



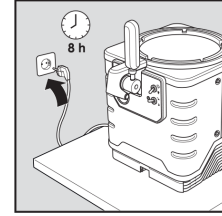
Plaats het afschuimblad.



Plaats BLADE niet direct in het zonlicht.

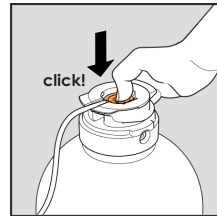


Monteer de taphendel.

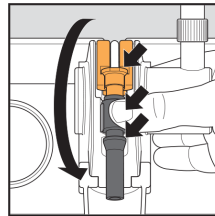


Sluit de voeding aan.

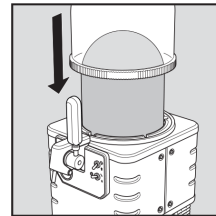
## STAP 3: FUST INSTALLEREN



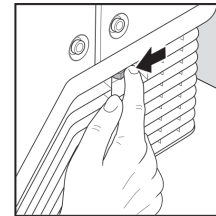
Druk de oranje knop stevig in.



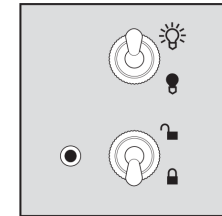
Plaats de slang in de houder.



Plaats de dome.



Zet de BLADE aan.



Vergrendel het fust en zet het licht aan.

## STAP 4: BIER TAPPEN



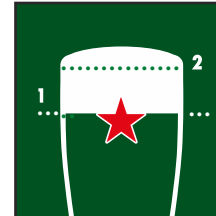
Spoel het glas schoon.



Houd het glas in een hoek van 45 graden.



Strijk de schuimlaag af met een vochtige afschuimer.

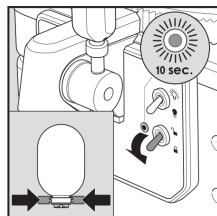


Check of de schuimkraag rust op de schouders van de ster.

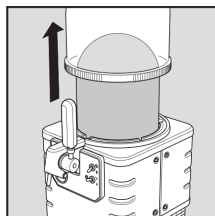


Serveren.

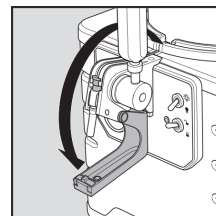
## STAP 5: FUST VERWIJDEREN



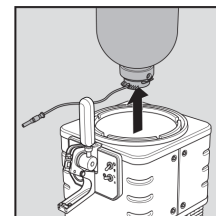
Ontgrendel het fust en wacht tien seconden.



Verwijder de Dome nadat het rode lampje gestopt is met knipperen.

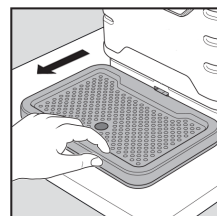


Open tapheldklep.

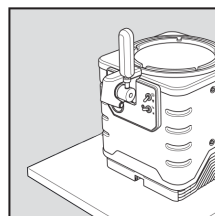


Verwijder het fust.

## STAP 6: SCHOONMAAK NA GEBRUIK



Leeg het afschuimblad.



Neem alle zichtbare onderdelen af met een vochtige doek.

BLADE